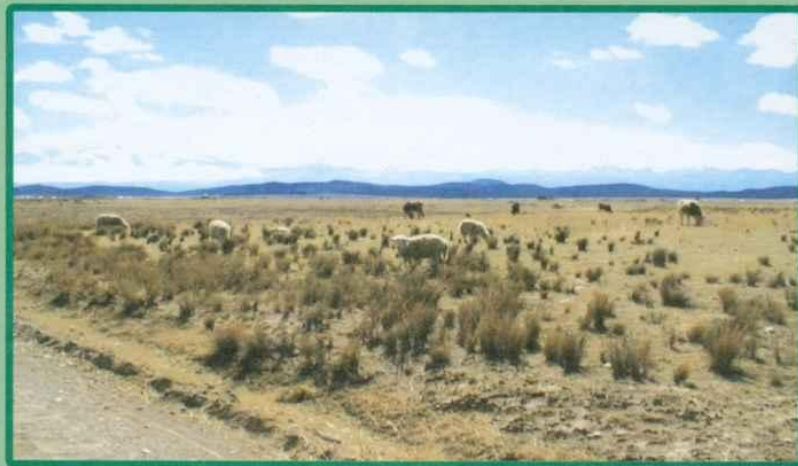


PLANIFICACIÓN PARA UNA GANADERÍA PRODUCTIVA

Hay ganaderías poco productivas, donde la producción de forraje es baja y no es permanente, hay poca disponibilidad de agua y el ganado camina grandes distancias.



BUSQUEMOS UNA LECHERÍA PRODUCTIVA !!!

Sembrar Forraje



Aprovisionar agua



Conservar forraje



Producir permanentemente

Adicionar concentrado



Con una buena planificación la ganadería es rentable

¿CÓMO MEJORAR LA GANADERÍA DE LECHE EN EL ALTIPLANO?

Una planificación anual, ayuda a mejorar la provisión de alimento, agua e infraestructura para el bienestar del ganado.

Asegurando que:

- Las vacas produzcan leche todo el año sin perder peso
- El ganado aumente de peso, aún en época seca

En la **época húmeda** (Noviembre a Marzo) existe suficiente forraje para el consumo y aumento de peso del ganado, sin embargo, en la **época seca** (Abril a Octubre) el ganado por falta de alimento pierde peso. Para tener alimento en época seca, se debe conservar el forraje excedente de la época húmeda, que permita alimentar el ganado y mantener la producción de leche y carne durante todo el año.

¿POR QUÉ SE DEBE TENER SUFICIENTE FORRAJE, PARA TODO EL AÑO?

¿QUÉ ALIMENTOS SE RECOMIENDAN PARA EL GANADO LECHERO?

Los alimentos recomendados para el ganado, deben llenar los requerimientos de nutrientes, ser consumibles (no alimentar sólo con paja) y tener costos accesibles.

Entre los forrajes, la **alfalfa** es uno de los alimentos más "**baratos**", **nutritivos** y se puede combinar con **cebada** y **avena**. Estos forrajes pueden ser conservados como heno para la época seca. Durante la época húmeda se puede aprovechar la calidad de las **pasturas naturales** y los residuos de la producción agrícola como el **rastrojo de haba**. Para completar, la ración, se puede utilizar otros alimentos como **afrechillo o balanceado** en poca cantidad, para no incrementar los costos de alimentación.

Buena alimentación, abundante agua limpia, cobijo adecuado y un cuidado permanente.

Evitar que el ganado camine largas distancias para ir al pastoreo, reduciendo el gasto de energía que puede ser utilizada para producir leche y carne.

¿QUÉ CONDICIONES SE DEBE PROPORCIONAR AL GANADO?

Brindando lo que necesita el ganado, la producción es rentable

Fuente: PDLA, 2000.

ALTAGRO, es un proyecto ejecutado por el Centro Internacional de la Papa.

PROYECTO
ALTAGRO
CIP - CIDA

INTERNACIONAL
DE LA PAPA
CENTRO
CIP - CIDA